



MQ型

ROLLER MILL -DOUBLE type, SINGLE type-
複式ロール機, 単式ロール機

MQ型, MQS型

粉碎

複式ロール機 MQ型, 単式ロール機 MQS型

最新型の食品向けロール式粉碎機械です。

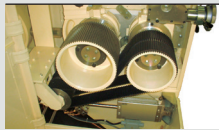
※写真はMQ型の断面図です。

フィーダー部

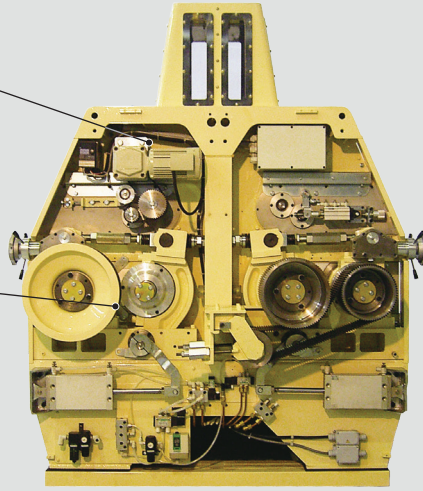


ロール(2本)、ゲート、調整ハンドル等がユニットになっており、ワンタッチで引き出すことができるため、メンテナンスが容易です。

駆動部



主ロール(2本)、軸受部、加圧部等がユニットになっています。ロールの脱着はユニットを圧縮エアで浮上させ、手で出し入れができます。よってロールの脱着工具は不用です。また従動側はタイミングベルトを使用しているため、オイルで汚れることはなくなりました。



軽量化

フレーム、フィードロール、スクレーパー等の材料や仕様を替えて、軽量化を図っています。

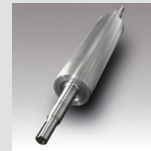
スクレーパー装置

運転中にクリーニングの不具合が発生しても容易に調整ができます。

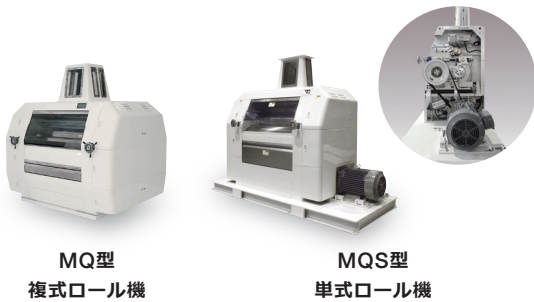
水冷装置

パイプはSUS材を使用し片側保持型として先端の受けを無くしたため、破損や騒音の発生がありません。

独自開発の 高品質・長寿命なロール



独自の研究開発に基づく特殊製造法にて制作した二重心チルドロールを採用しています。ロールシールの品質は、硬度、及び熱伝導率の平均化ピンホールの皆無等、製品の安全性に優れています。なおシャフトは鍛造品でできており、調質後、研磨仕上げをしています。



MQ型
複式ロール機

MQS型
単式ロール機

サニタリー化

フィーダーユニットの取出しや入口筒の一部取外しが可能ですので、掃除が簡単にできます。また駆動はタイミングベルトを使用しオイルレス化しています。接粉部はロールを除きステンレス仕様となっていますので衛生的です。さらに投入筒や上部ドアの透明部分には環境ホルモンを考慮し、ポリエチレンテレフタレート材を使用しています。

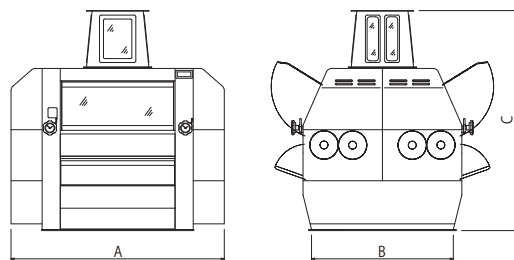
ロール交換時間の短縮

エアによりロール交換ユニットを簡単に脱着できます。

簡単操作

タッチパネルを採用していますので、画面の切替えて簡単に操作ができます。

[MQ型]

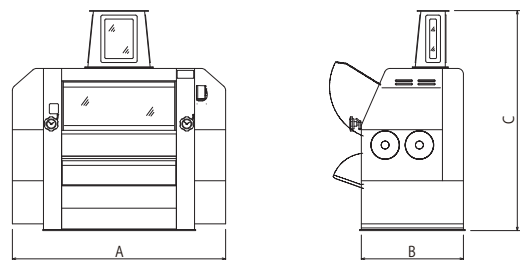


仕様及び寸法

機種	ロール [mm]		外形寸法 [mm]			重量 [kg]
	径	長さ	A	B	C	
MQ-25100	250	1,000	1,880	1,332	1,835	2,900
MQ-25125	250	1,250	2,130	1,582	1,835	3,300
MQ-30100	300	1,000	1,890	1,342	1,905	3,700

※詳細につきましては、別途御相談ください。 ※仕様は改良のため予告なく変更する場合がございます。

[MQS型]



仕様及び寸法

機種	ロール [mm]		外形寸法 [mm]			重量 [kg]
	径	長さ	A	B	C	
MQS-30100	300	1,000	1,880	1,100	2,080	2,800

